

BAUZUSTANDSERFASSUNG

STAHLSKELLET AUS GEBÄUDEHOHEN PORTALKÄHMEN, DAVON GESTELLTEN ODER GEHÄNGTEN PFOSTEN-RIEGL-FACHWERK FÜR DIE GEBÄUDEHÜLLE; AUSGEFACHT MIT VERPUTZTEN MAUERZIEGELN UND GLASFENSTERBÄNDER.

SCHADENSURSACHEN

VERÄNDERUNG BZW. ALTERUNG UND VERFALL DURCH EINWIRKUNGEN DER WITTERUNG, VANDALISMUS UND GEZIELTEM DIEBSTAHL.

DACHHAUT UND UNTERKONSTRUKTION ABGANGIG ZUSTAND MANGELHAFT; EIN VOLLSTÄNDIGER AUSTAUSCH BZW. ERNEUERUNG IST ERFORDERLICH.

ZWANGSBRUCH DER GLASSCHEIBEN DURCH AUSGEHÄNDER SCHWEREN DER PROFILSTOSSE (ROSTEINWIRKUNG)

INSTANDESETZUNG BZW. REPARATUREN SIND ERFORDERLICH

GETRÄCHT FÜLLUNGEN UND EISENFACHWERK AUFGEBOCKEN UND BESCHÄDIGT.

IN TEILEN IST EINE ERNEUERUNG ERFORDERLICH

BAUZUSTANDSBEWERTUNG

DIE PRIMÄRSTRUKTUR IST IN WESENTLICHEN TEILEN IN ORDNUNG

DENKMALPFLEGERISCHE VORAUSSETZUNGEN

ERWARTENSFÄHIG IST EIN BAUDENKMAL NUR DANN, WENN SICH EINE SINNVOLLE NUTZUNG FINDEN LÄSST. ART UND UMFANG DER MASSNAHME MUSS DEM CHARAKTER DES BAUDENKMALS ENTSPRECHEN.

SCENARIO A

SICHERUNG DES GEBÄUDEBESTANDES UND DESSEN TEMPORÄRE NUTZUNG
MASSNAHMEN STUFE 1

SANIERUNG MIT GERINGEN BAULICHEN EINGRIFFEN

HAUPTSUBSTANZ

TRAGKONSTRUKTION / DACHSTAHL	300.000 €
TRAGENDE AUSSEN-, INNENWÄNDE	70.000 €
GERÜSTARBEITEN	80.000 €

NEBENSUBSTANZ ERSTER ORDNUNG

DACHHAUT / DACHRINNEN	380.000 €
FASSADEN AUSSEN SEITEN	
FENSTER UND AUSSENTÜREN	250.000 €
NICHTTRAGENDE AUSSEN-, INNENWÄNDE	200.000 €
FUSSBODENUNTERBAU	40.000 €

NEBENSUBSTANZ ZWEITER ORDNUNG

LEITUNGSINSTALLATIONEN FÜR SANITÄR, HEIZUNGS- UND ELEKTROANLAGEN	40.000 €
--	----------

NEBENSUBSTANZ DRITTER ORDNUNG

INNENTÜREN	
SANITÄRE OBJEKTE	
HEIZKÖRPER / HEIZKESSEL	80.000 €
LÜFTUNG / KLIMA	

NEBENSUBSTANZ Vierter ORDNUNG

BODENBELÄGE	30.000 €
WAND- UND BODENFLIESEN	
ANSTRICHE	

1.500.000 €

BEWERTUNG

ZEITLICHER PLANUNGSHORIZONT: - KURZFRISTIG
1 BIS 2 JAHRE

SCENARIO B

HERRICHTUNG ALS VERANSTALTUNGSORT FÜR DIVERSE NUTZUNGEN

MASSNAHMEN STUFE 2

WIE STUFE 1. MIT BAULICHEN EINGRIFFEN IN DIE INNERE BAUSUBSTANZ

VERÄNDERT WERDEN ZUSÄTZLICH

LAGE UND POSITION DER NEBENNUTZFLÄCHEN
DIE GESAMTEN FUNKTIONSFÄCHEN
DIE VERTIKALEN ERSCHLIESSUNGSSTRUKTUREN
FLUCHTWEGE UND BRANDABSCHNITTE

AUSSTATTUNGSGRAD

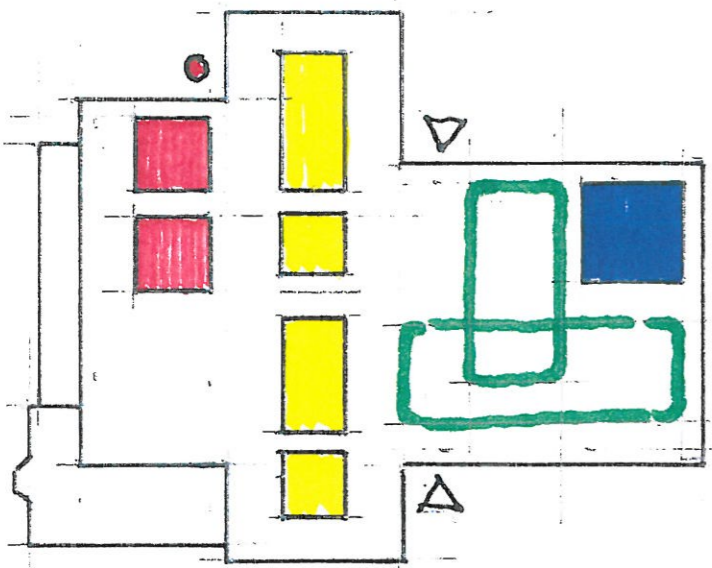
NICHT GEDÄMMTE AUSSENWÄNDE UND EIN-FACHVERGLASUNG

HALLENHEIZUNG ALS GRUNDHEIZUNG MIT GAS-BEFUEHRTEN INFRAROT-STRALHUNGSHEIZUNGEN ANGEPAST AUF DIE JEWEILIGE UNTERTEILUNG DER HALLENGESAMTFLÄCHE

N 1 FUSSBODENUNTERBAU	200.000 €
N 2 LEITUNGSINSTALLATION	300.000 €
N 3 INNENTÜREN, WEITERER AUSBAU	600.000 €
DECKEN STRALHEIZUNG, AUFZUG	380.000 €
BELEUCHTUNG	100.000 €
ANLAGENTECHNISCHE MASSNAH.	180.000 €
N 4 BODENBELÄGE, FLIESEN, ANSTRICHE	250.000 €
ERSCHLIESSUNG, FREIPL. STILLPLATZE	600.000 €
+ MASSNAHMEN STUFE 1	1.500.000 €
Gesamt	4.110.000 €

ZEITLICHER PLANUNGSHORIZONT
MITTELFRISTIG: MIN 5 BIS 10 JAHRE

Wite 29/11/11



SZENARIO C

NUTZUNG ALS GAS- UND DAMPTURBINEN KRAFTWERK (G.U.D. PROZESS)
 WANDEL DER ENERGIE POLITIK
 AUSSTIEG AUS DER NUTZUNG DER KERNENERGIE IN DEUTSCHLAND BEI EINEM BESCHLEUNIGTEN AUSBAU DER ERNEUERBAREN ENERGIEN

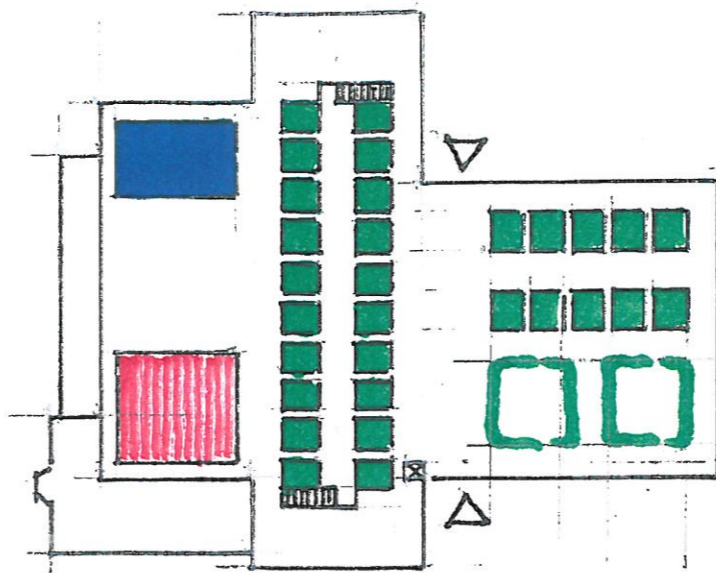
MASSNAHMENSTUFE 1+2
 MIT GEBÄUDE TECHNISCHEN ANPASSUNGEN

KONZEPT
 BAU MODERNER GASKRAFTWERKE, KLEINER, NÄHER AN VERBRAUCHER, SCHNELLER ZU PLANEN UND ZU Bauen ALS GROSSANLAGEN TRADITIONELLEN TYPUS KRAFTWERK, DAS GLEICHERMÄSSIG IN DER SPITZEN-, MITTEL- UND GRUNDLAST EINGESATZT WERDEN KANN.

FUNKTIONSTYP
 G.U.D. PROZESS, BEI DEM AUCH NOCH DER 1.0. WÄRME STRAHL FÜR DEN BETRIEB EINER DAMPTURBINE GENUTZT WIRD.
 ABSER GÄNZUNG ZU DEN WÄRMERISPAR- UND TAGESZEIT ABHÄNGIGEN WIND- UND SOLKRAFTANLAGEN.
 HOCHEFFIZIENT, CO2 ARM, SCHWELLEN UND FLEXIBEL STEUERBAR.

MASSNAHMEN
 HERRICHTUNG DER HALLEN, IN VERBINDUNG MIT EINER ENERGIE FORUM.

ZEITLICHER PLANUNGSHORIZONT
 - MITTELFRISTIG: MIN 2 BIS 5 JAHRE



SZENARIO D

EINBAU VON BÜROMODULN ALS HAUS-IN-HAUS-KONSTRUKTION FÜR DIE WAFENWIRTSCHAFT (LOGISTIK, DISTRIBUTION, VERWALTUNG)

MASSNAHMENSTUFE 3
 WIE STUFE 1+2 MIT GRÖßEREN EWIGKITTEN IN DIE INNERE BAUSUBSTANZ

KONZEPT
 120 MODULN AUF ZWEI/DREI EBENEN, JEDES BÜROMODUL BILDET HINSICHTLICH SEINER GEBÄUDE-TECHNISCHEN AUSSTATTUNG EINE EIGENE EINHEIT. WÄND UND DECKEN HOLZ RÄUME FÜR ELEKTRO-LÜFTUNGSLEITUNGEN UND HEIZELEMENTE.

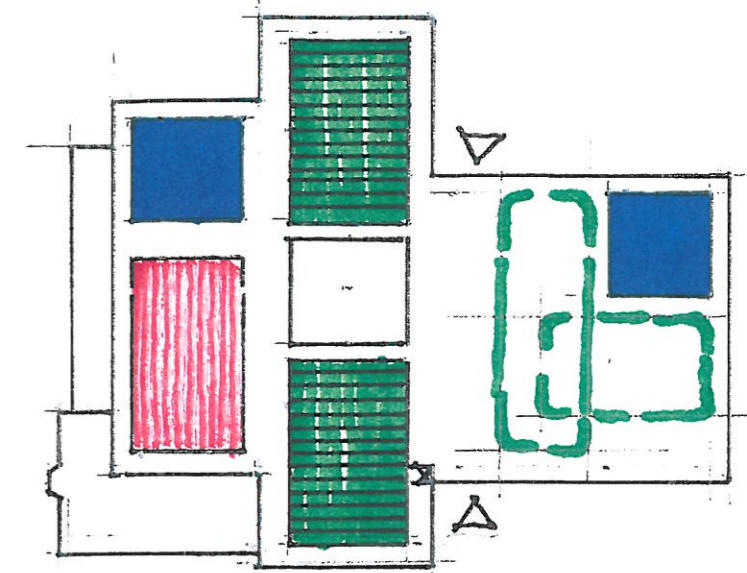
ANORDNUNG
 IN FORM VON GALERIEN

HAUPTSUBSTANZ WIE SZENARIO B
 NEBENSUBSTANZ ERSTER, ZWEITER, DRITTER UND VERTER DRONUNG ZUSÄTZLICH

KOSTEN

BÜROMODUL	3.000.000€
MASSNAHMENSTUFE 1	1.500.000€
MASSNAHMENSTUFE 2 (ANTEILIG)	1.400.000€
ERSCHLIESSUNG, EINSTELLPLATZE	600.000€
Gesamt	6.500.000€

BEWERTUNG
 ZEITLICHER PLANUNGSHORIZONT
 - MITTELFRISTIG: MIN 2 BIS 5 JAHRE



SZENARIO E

UMNÜTZUNG ZU VERSAMMLUNGS- UND VERANSTÄLTUNGSZWECKEN
 MIT ERHÖHTER AUSSTATTUNGSQUALITÄT UND WÄRME SCHAUTZ GEN. FNEV

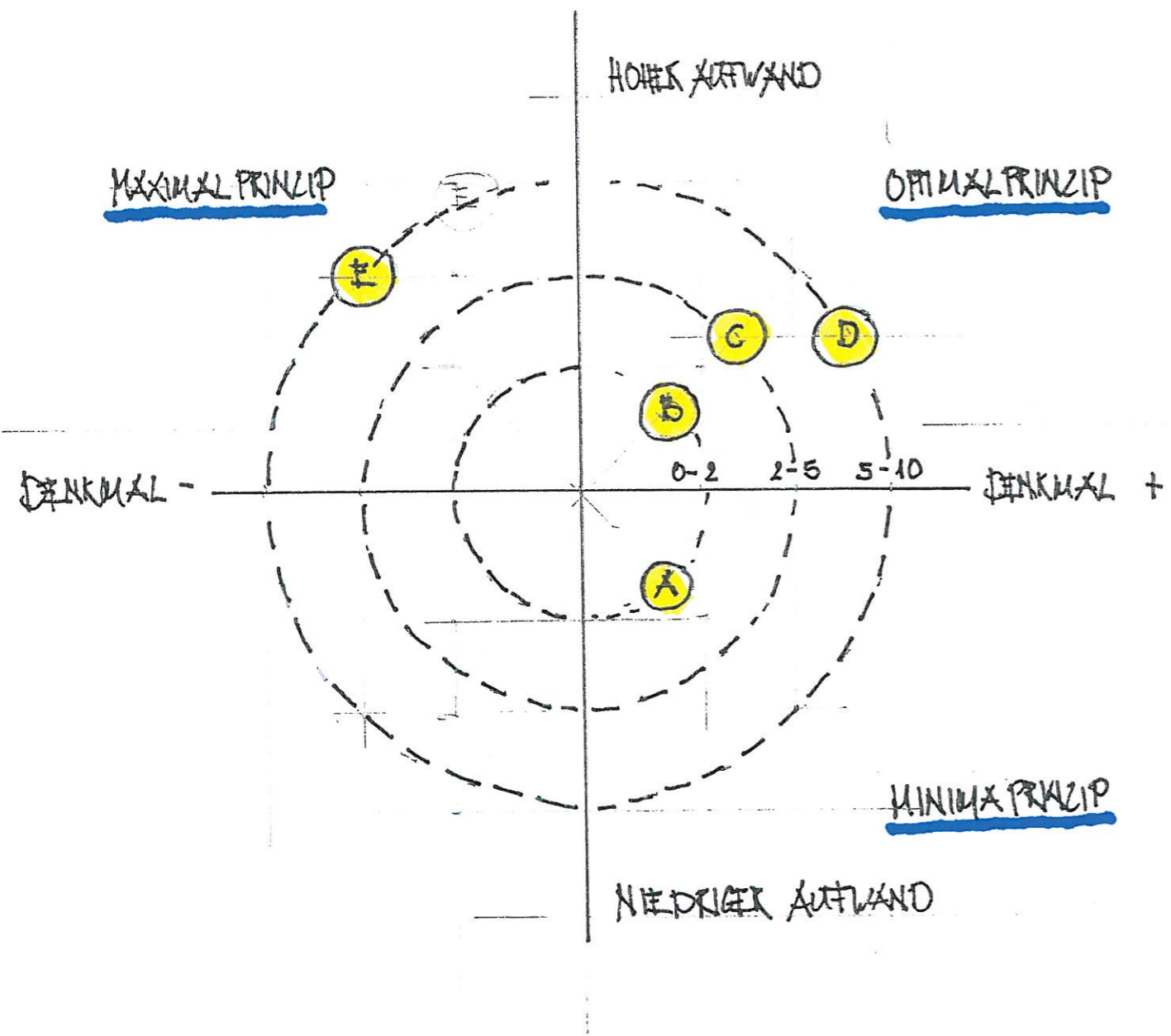
MASSNAHMENSTUFE 4
 WIE STUFE 1+2+3. JEDOCH ERHEBLICHE EINKRIFFE IN DIE INNERE UND AUßERE BAUSUBSTANZ

VERÄNDERT WERDEN ZUSÄTZLICH
 FÜR DIE NEUEN NUTZUNGEN WERDEN WEIT AUS HÖHERE ANFORDERUNGEN AN WÄRME SCHAUTZ, SCHALLSCHAUTZ, BRANDSCHAUTZ UND STABILITÄT DES RAUMKLIMAS, ERHÖHTE SCHALLREGENDICHTIGKEIT DER FASSADEN KONSTRUKTION GESTELLT, ALS ZU DER ZEIT DER PRODUKTION.

H AUßENWÄNDE / DACHDÄNNUNG	2.000.000€
N 1 FASSADEN / FENSTER	1.250.000€
N 2 SAN-HEIZ-LÜFTUNGSLEITUNGEN	400.000€
N 3 AUSBAU	1.500.000€
SAN OBJEKTE, HEIZUNG, LÜFTUNG	1.500.000€
ANLAGENTECHNISCHE MASSNAHMEN	500.000€
AUFZUG	100.000€
N 4 BODENBELÄGE, FLIESEN, ANSTRICHE	800.000€
ERSCHLIESSUNG, FREIANLAGEN, STELLPLATZE	1.200.000€
Gesamt	9.250.000€

BEWERTUNG
 ZEITLICHER PLANUNGSHORIZONT
 - LANGFRISTIG: MIN 5 BIS 10 JAHRE

Wib 29/11



MINIMAL - , MAXIMAL PRINZIP

GEWINNUNG

SPEICHERUNG

ÜBERTRAGUNG

NUTZUNG



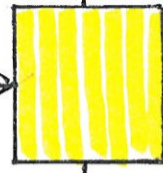
GAS- UND DAMP-
TURBINEN-KRAFT-
WERK

INDUSTRIE, HANDEL
TRANSPORT UND GE-
WERBE

WINDKRAFT

SONNE

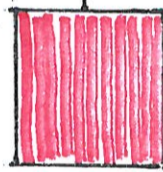
BIOMASSE



SPEICHERTECHNIK



GEBÄUDE



VERSORGUNGSICHER-
HEIT DURCH MODER-
NISIERTE FOSSILE
KRAFTWERKE

